

ISELI

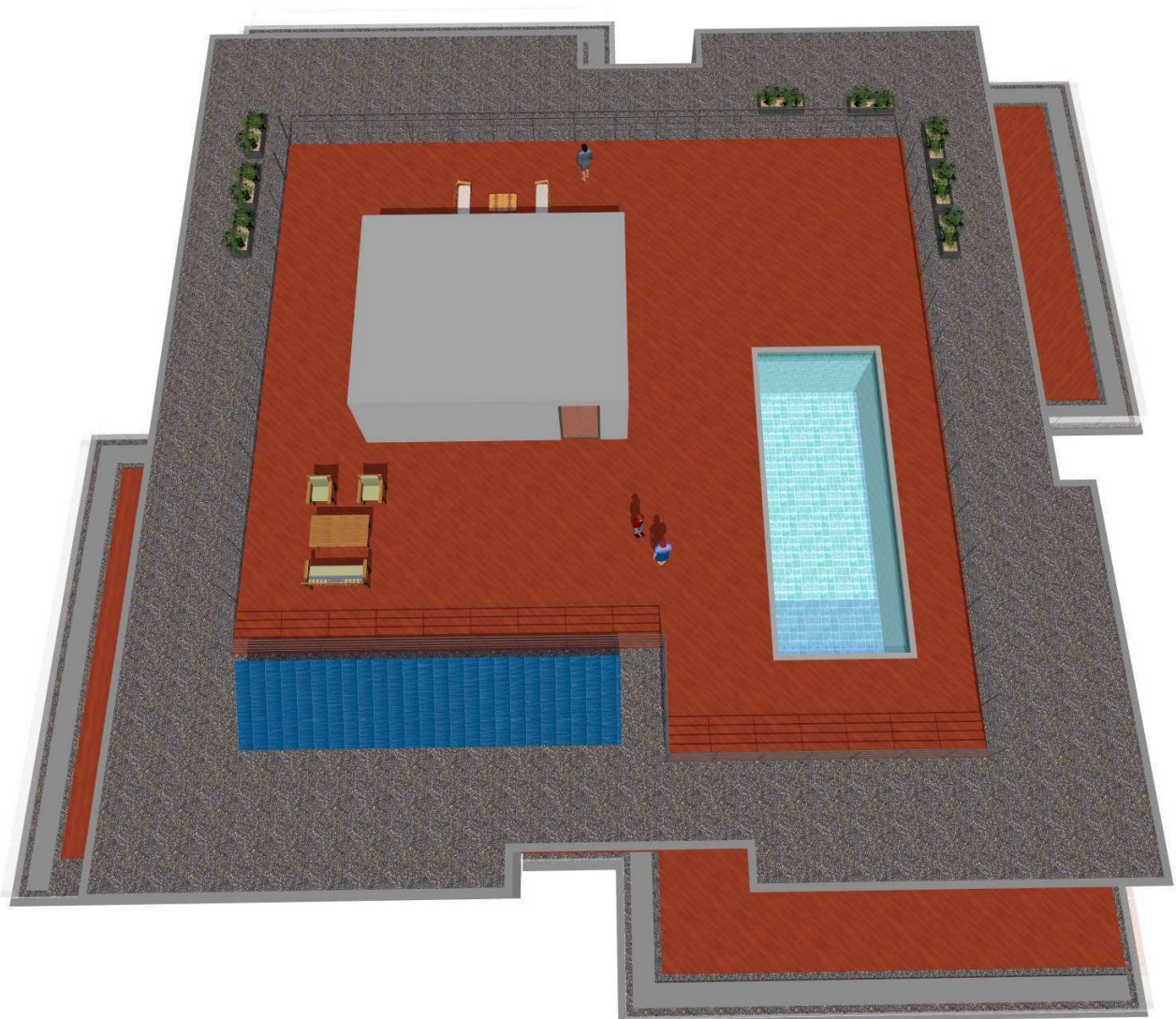
architektur

NEUBAU TERRASSENHAUS IN UTTWIL TG

4 ½ Zimmer Attikawohnung Ost - Dachterrasse

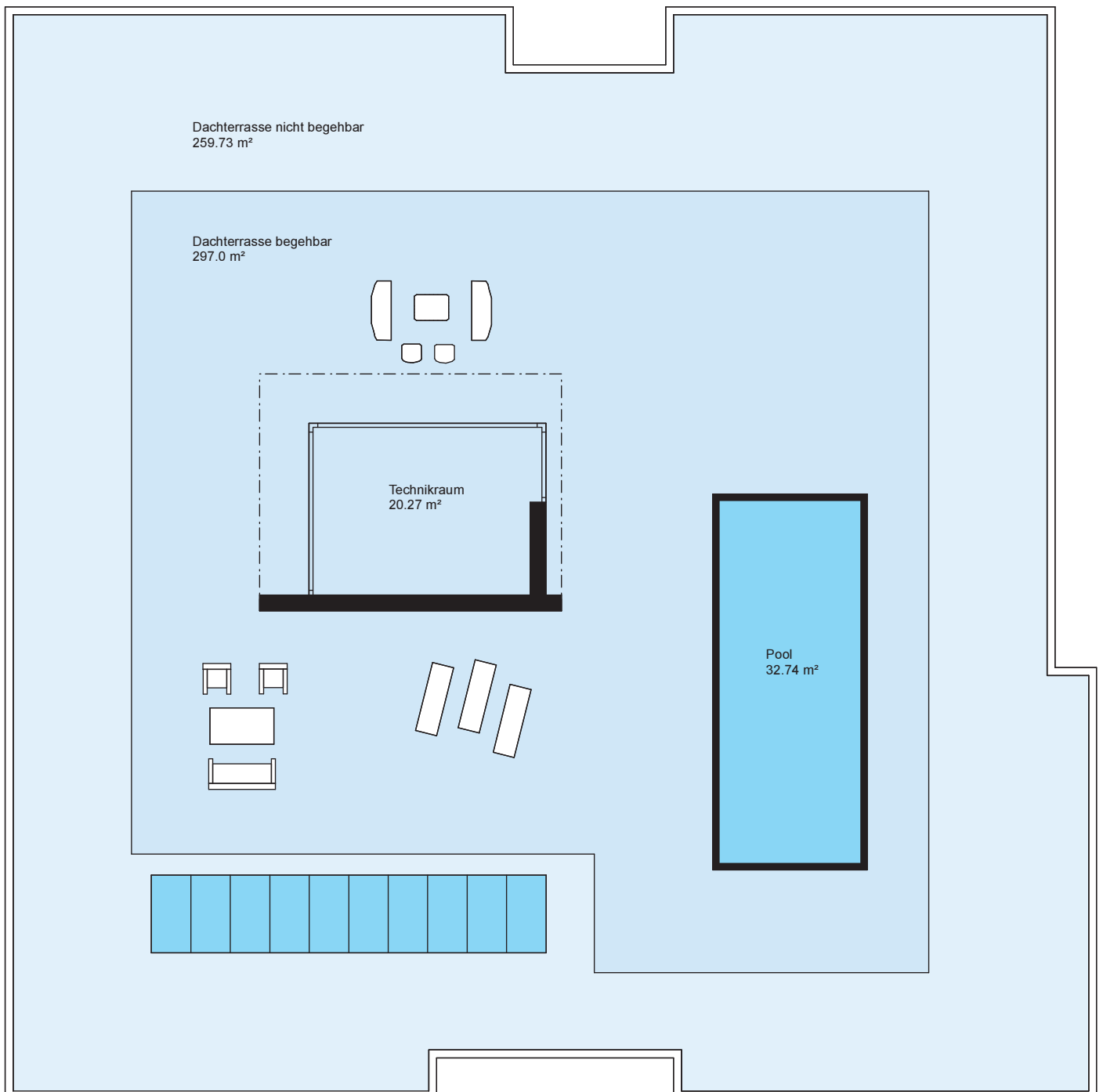
ISELI Architektur AG
Postfach65
Fabrikweg 4
CH-8592 Uttwil

Tel: 071 463 64 61
Fax: 071 463 64 77
eMail: info@fredy-iseli.ch



ISELI Architektur AG
Postfach65
Fabrikweg 4
CH-8592 Uttwil

Tel: 071 463 64 61
Fax: 071 463 64 77
eMail: info@fredy-iseli.ch



ISELI

architektur

NEUBAU TERRASSENHAUS IN UTTWIL TG

4 ½ Zimmer Attikawohnung Ost

ISELI Architektur AG
Postfach65
Fabrikweg 4
CH-8592 Uttwil

Tel: 071 463 64 61
Fax: 071 463 64 77
eMail: info@fredy-iseli.ch



ISELI Architektur AG
 Postfach65
 Fabrikweg 4
 CH-8592 Uttwil

Tel: 071 463 64 61
 Fax: 071 463 64 77
 eMail: info@fredy-iseli.ch

4 1/2 Attikawohnung West

Wohnen-Essen	112.90 m ²
Küche	14.70 m ²
Zimmer 1	22.40 m ²
Zimmer 2	24.60 m ²
WC/DU	14.80 m ²
WC/DU 2	
Eltern	17.00 m ²
Bad	11.60 m ²
Waschen	4.60 m ²
WC	3.50 m ²

Netto Fläche 220.90 m²

Terrasse Nordwest 85.30 m²

Terrasse Südost 61.20 m²

Terrasse Total 146.50 m²

