

ISELI Architektur AG

Postfach 65

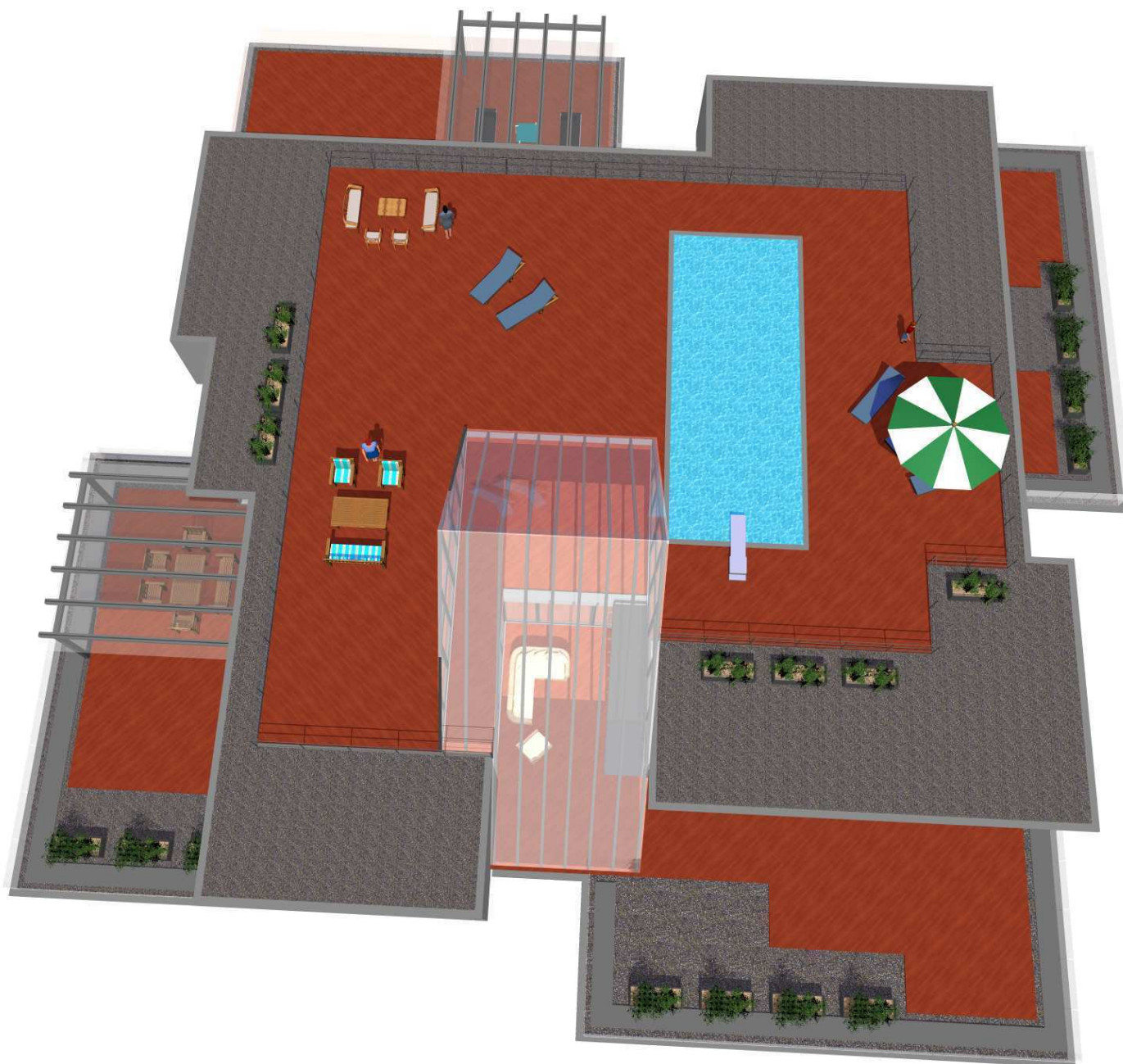
Fabrikweg 4

CH-8592 Uttwil

Tel: 071 463 64 61

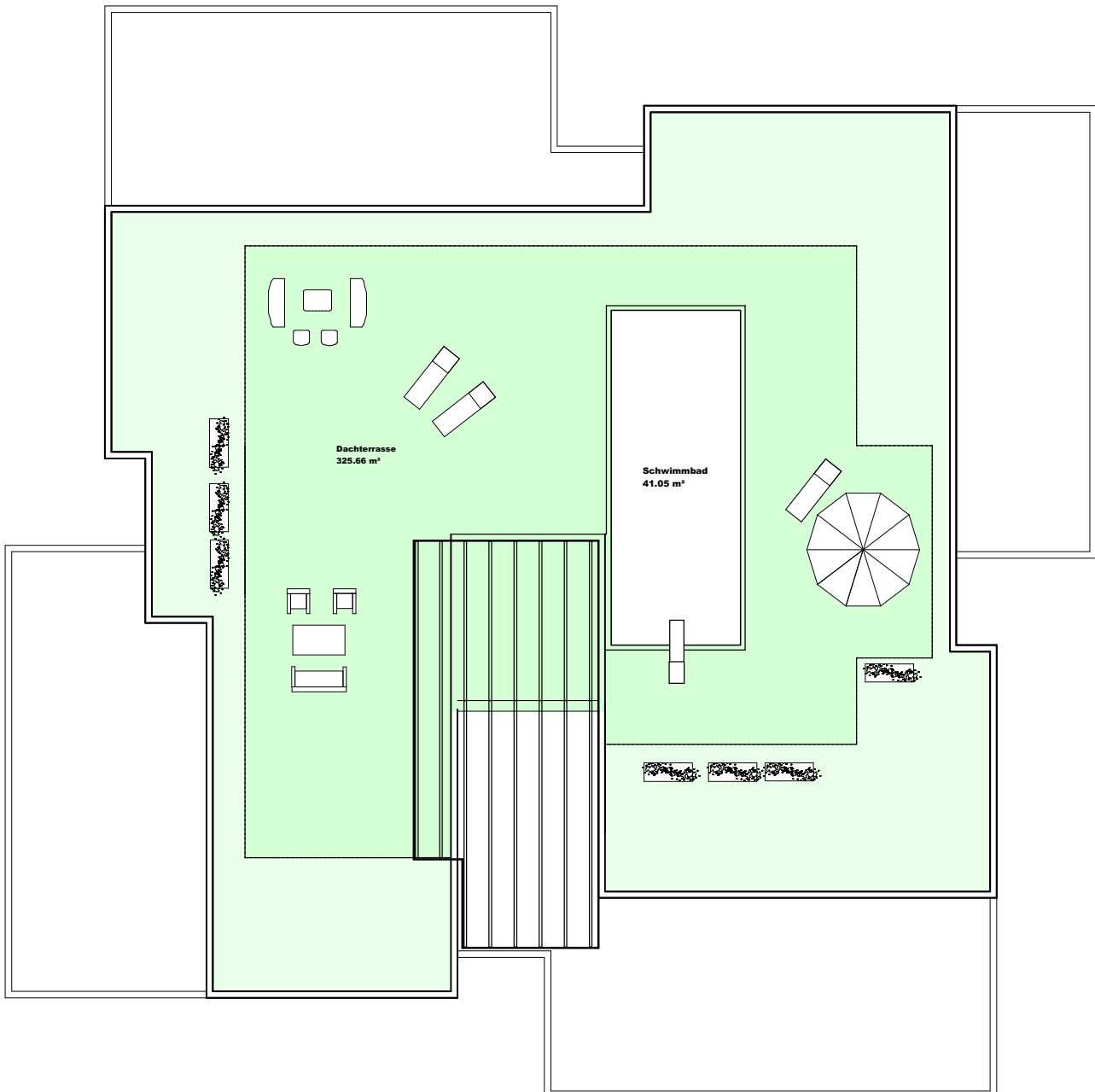
Fax: 071 463 64 77

eMail: info@fredy-iseli.ch



ISELI Architektur AG
 Postfach 65
 Fabrikweg 4
 CH-8592 Uttwil

Tel: 071 463 64 61
 Fax: 071 463 64 77
 eMail: info@fredy-iseli.ch



ISELI

architektur

NEUBAU TERRASSENHAUS IN UTTWIL TG

7 ½ Zimmer Attikawohnung

ISELI Architektur AG

Postfach 65

Fabrikweg 4

CH-8592 Uttwil

Tel: 071 463 64 61

Fax: 071 463 64 77

eMail: info@fredy-iseli.ch



Attikawohnung

I SELI Architektur AG
 Postfach 65
 Fabrikweg 4
 CH-8592 Uttwil

Tel: 071 463 64 61
 Fax: 071 463 64 77
 eMail: info@fredy-iseli.ch

7 1/2 Attikawohnung

Wohnen	60.8 m²
Büro	29.4 m²
Eltern	53.6 m²
Zimmer 1	19.7 m²
Zimmer 2	21.5 m²
Zimmer 3	18.3 m²
Zimmer 4	15.2 m²
Du/Wc 1	4.3 m²
Du/Wc 2	4.1 m²
Du/Wc 3	4.4 m²
Du/Wc 4	4.4 m²
Waschen	7.8 m²
Korridor	43.8 m²
Küche	29.8 m²

Netto Fläche 317.1 m²

Terrasse Nordwest	130.3 m²
Terrasse Nordost	82.9 m²
Terrasse Südost	126.9 m²
Terrasse Südwest	97.9 m²
Dachterrasse mit Schwimmbad	325.7 m²

Terrasse Total 763.7 m²

